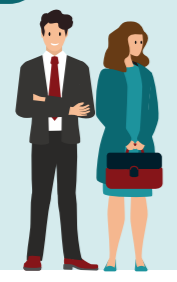


*Vanaf juni is LangeLand gefuseerd met HagaZiekenhuis

De organisatie

6 Bestuurders



7 Vertegenwoordigers oncologiecommissies



307 Vertegenwoordigers expertteams en netwerkgroepen



4 Leden programmteam



6 Communicatieadviseurs



7 Coördinatoren



15 Leden BO (7 bestuurders, 7 Vertegenwoordigers Oncologiecommissies, Programmamanager)

9 Leden VOC (8 Vertegenwoordigers Oncologiecommissies, Programmamanager)

9 Expertteams



Borst



Long



Hersenen



Darmen



Huid (melanomen)



Slokdam en maag



Prostaat, blaas, nier, zaadbal



Baarmoeder, baarmoederhals, eierstok, vulva



Alvleesklier, galblaas, galweg

3 Netwerkgroepen



Klinisch onderzoek



Palliatieve zorg



psycho-oncologie

Gerealiseerd

Projecten/proeftuinen

- Expertteam Lower GI aan de slag met leerpunten uit pilot Aantoonbare kwaliteit netwerkzorg.
- Start kwartiermakersfase binnen OncoWest of MDO portaal Vitaly een passend portaal is voor onze regio. Dit in samenwerking met Vecozo, Zorgverzekeraars Nederland en Sleutelnet. Projectorganisatie en stuurgroep opgezet. Realisatie demo's voor zorgprofessionals.
- Start en afgerond preventie project Zonbescherming i.s.m. expertteam Melanomen op basisscholen uit de regio.

De zorgprofessionals gaven gastlessen aan groepen 5, 6 en 7 met ondersteuning van Eucerin (zonnebrandcrème) en KWF campagne: Weren, kleren, smeren. Regionale digitale pathologie: LUMC neemt initiatief voor realiseren regionaal beschikbare IMS en hosting infrastructuur. Alrijne is eerste pilot aansluit partij en zal de blauwdruk vormen voor aansluiting van ook de andere ziekenhuizen in de regio.

PR & Communicatie

- Nieuwe huisstijl en naam OncoWest
- Website, nieuwsbrief, LinkedIn en sjablonen aangepast naar nieuwe huisstijl
- Vormgeving Jaarverslag 2022 - PDF*
- Vormgeving Jaarplan 2023 - PDF*
- Uitgave OncoWest Magazine Leven & Kanker (oplage 15.000)*
- Regionale patiënteninformatie eierstokkanker, maagkanker,

- hersentumor en afasie - PDF*
- Regionale patiënteninformatievideo's hersentumor/glioom*
- Communicatie Werkconferentie
- 31 nieuwsberichten
- 4 nieuwsbrieven* voor 618 abonnees
- 4.700 unieke websitebezoekers
- 1.066 volgers LinkedIn

*Beschikbaar via www.oncowest.nl



Vanuit lopende Citrien projecten

- Alle Citrienprojecten zijn 1 juli 2023 formeel afgerond en eindrapporten zijn ingediend voor:
- Netwerkcasemanagement
 - Waardegedreven financiering
 - Gegevensset endocriene tumoren
 - Effectieve toepassing XDS vanuit thema Digitale uitwisseling
 - Passend Behandelplan

Eerste helft 2023 stond tot in teken van afronding project Passend Behandelplan.

Gerealiseerd door expertteams/netwerktumorgroepen

Het Bestuurlijk Overleg gaf onderstaande opdracht aan de eerste tranche tumortypes (IZA). Dit zijn de expertteams Pancreas, Uro,Long, Lower-GI en Upper GI:

- Breng in kaart hoe de oncologische zorg in de regio is georganiseerd en
- Hoe zou de mogelijke concentratie vormgegeven kunnen worden binnen de regio?

Door vertraging van IZA zijn er nog geen besluiten genomen. Dit heeft gevolgen gehad voor het niet (kunnen) realiseren van de jaardoelen.

Expertteam Mamma

- Uniformering follow-up controles en nazorg in de regiomet aandacht voor op maat gesneden follow-up (al dan niet in studieverband).
- Beleid van radiotherapie en directe reconstructie uniformeren.
- Ontwikkelen regionale patiënten informatie.
- Regionaal registreren en monitoren van patiënten die concurrent adjuvant trastuzumab-emtansine en adjuvant radiotherapie krijgen om eventuele toxiciteit te kunnen signaleren.
- Bespreking NBCA indicatoren en

- regionale optimalisatie opstarten.
- Update regionaal radiotherapie protocol borstkanker.
- Update regionaal protocol systemische behandeling borstkanker (Vademecum).

Expertteam Upper GI (Slokdam en maag)

- Behandeluitkomsten operaties slokdarmkanker LUMC/RdGG op website.
- Regionale patiënteninformatie Maagkanker over diagnostisch traject, behandelmogelijkheden en aanvullende informatie(PDF).
- Buddyproject voor patiënten met buismaag gestart i.s.m. Patiëntenvereniging SPKS.

Expertteam Pancreas

- Naam expertteam HPB vervangen door Pancreas. Secundaire levertumoren toegevoegd aan expertteam Lower GI.
- Zorgprocessen over patiëntoverdracht in de regio gestroomlijnd door optimale samenwerking casemanagers.
- Doorontwikkeling regionale MDO's.
- Hepatobiliare pathologie opgenomen in regionale structuur i.s.m. expertteam Lower GI.

[Lees verder op volgende pagina >](#)

Feiten en Cijfers



5 Bestuurlijke overleggen

5 Overleggen ziekenhuiscoördinatoren

10 Overleggen werkgroep communicatie

38 Overleggen expertteams

11 Overleggen Vertegenwoordigers oncologiecommissies



1 Werkconferentie

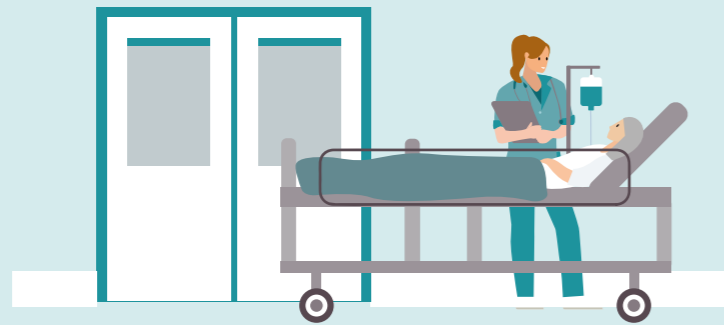
1 Internist-oncologen bijeenkomst

1 Casemanagersontbijt



1 Bijeenkomst Data, kwaliteit en gebruik indicatoren in de regio

2 Regio-rapportages: ovarium en blaas



Vervolg van vorige pagina

- Informatie website uitgebreid: Whipple-operatie bij alvleesklierkanker, rol huisarts bij stentplaatsing, rol endoscopie bij diagnostiek en cijfers.

Expertteam Neuro oncologie

- Informatie klinische studies worden met elkaar gedeeld/afgestemd.
- Bij MDO neuro-oncologie RdGG sluit standaard neurochirurg aan. Bij MDO in HMC sluit standaard neuro-oncoloog uit LUMC aan.
- Specifieke (SILLO) app groep opgericht voor betere communicatie tussen HMC en RdGG.
- Regionaal protocol gliomen en hersenmetastasen opgesteld.
- Regionale patiënteninformatie over behandeling hersentumor/glioom (video's) en speciale informatie voor mensen met afasie (PDF) op www.oncowest.nl.
- HASP brief gerealiseerd.

Expertteam Psycho Oncologie

Psycho-oncologie versterken binnen de regio en samenwerking intensiveren en optimaliseren door o.a. het delen van processen en kennis.

Expertteam Melanomen

- Rol Verpleegkundig Specialist toegevoegd aan expertteam.
- Ledenenquête voor verhogen betrokkenheid bij expertteam.

Expertteam Gyn

- Centralisatie ovariumcarcinoom is gerealiseerd, er wordt niet voldaan aan alle randvoorwaarden (begin 2024).

- Uitwisseling casemanagers van de ziekenhuizen in regio niet gerealiseerd.

Expertteam Uro

- Haga Radiotherapie heeft Stereotaxie behandeling geïmplementeerd.
- Regionale rapportage Blaaskanker gepresenteerd (IKNL).

Expertteam Long

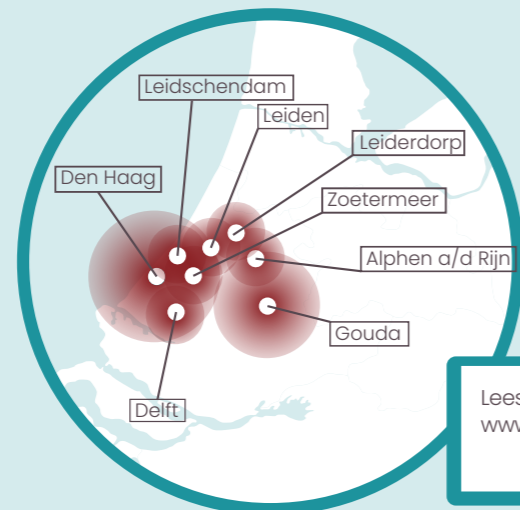
- Meer studies geopend voor 2e en 3e lijn patiënten in het LUMC.

Expertteam Palliatie

- Regionale dataset is deels opgezet en loopt nog. Bijgehouden wordt:
 1. Welke patiënten zijn er wel/niet in beeld, wordt palliatieve zorg tijdig in gezet? Waar moet focus liggen voor scholing?
 2. Aangetoond kan worden wat het effect van palliatieve zorg is, juiste zorg op juiste plek eninappropriate end-of life care
 3. Data inzichtelijk voor overleg RvB en/of verzekeraar
- Complexe casuïstiek en regionieus vaste agenda-punten.
- Door veranderende telefonische consultatie vanuit PZNL is netwerkvorming onderzocht, document nieuwe Soncosnormering (BO) opgesteld met minimum eisen voor palliatieve teams ziekenhuizen.

Expertteam Lower GI

- Uniformiteit patiëntbehandeling in de regio.
- Verwijsstromen inzichtelijk gemaakt voor de regio.
- Regionale kwaliteitsbespreking vast agendapunt.
- Parameters (IKNL/DHD/DICA) gedefinieerd voor jaarlijkse outcome bespreking.



Lees meer op www.oncowest.nl

De regio

9,8%

van alle kankerpatiënten in Nederland worden in onze regio behandeld

Aantal patiëntbehandelingen binnen OncoWest

Incidentie nieuwe invasieve tumoren	Diagnoses OncoWest		Behandeling OncoWest		Behandeling Nederland		Aandeel OncoWest (behandelingen)	
	2022	2023	2022	2023	2022	2023	2022	2023
Expertteam Melanomen Huidmelanoom PCC van de huid	860 1.706	941 1.810	851 1.708	941 1.812	8.490 15.737	9.806 16.606	10,0% 10,9%	9,6% 10,9%
Expertteam Long	1.360	1.450	1.311	1.419	14.602	14.930	9,0%	9,5%
Expertteam Mamma Borst (invasief)	1.768	1.815	1.734	1.786	17.233	17.348	10,1%	10,3%
Expertteam Lower GI Dikke darm Endeldarm	779 278	1.048 208	742 258	1.040 208	8.854 3.272	10.925 2.499	8,4% 7,9%	9,5% 8,3%
Expertteam Urologie Nier Blaas Prostaat	296 316 1.398	308 449 1.351	265 574 1.293	305 749 1.279	2.806 6.273 14.110	3.238 7.284 14.937	9,4% 9,2% 9,2%	9,4% 10,3% 8,6%
Expertteam Gynaecologie Ovariumcarcinoom Cervix Vulva	186 102 38	143 90 37	184 97 39	142 92 37	1.446 953 462	1.378 854 448	12,7% 10,2% 8,4%	10,3% 10,8% 8,3%
Expertteam Upper GI Maag (excl. cardia) Slokdarm	57 244	126 222	57 234	126 222	979 2.609	1.390 2.569	5,8% 9,0%	9,1% 8,6%
Expertteam HPB Lever Alvleesklier Galweg & galblaas	94 310 70	149 343 83	96 305 70	149 340 83	1.062 2.825 877	1.223 2.944 1.002	9,0% 10,8% 8,0%	12,2% 11,5% 8,3%
Expertteam Neuro Hersenen	131	157	173	172	1.389	1.357	12,5%	12,7%
Alle tumortypen OncoWest totaal	9.993	10.730	9.991	10.902	103.979	110.738	9,6%	9,8%